



Elegante casa de pueblo de diseño en el centro de Porreres

Precio

950.000€

Año de Construcción
2026

Superficie del terreno
170m²

Superficie construida
219m²

Dormitorios
4

Baños
3

Ubicación
Porreres



Descripción: Esta exclusiva vivienda entre medianeras, ubicada en pleno centro del pueblo de Porreres, a pocos metros del Auditorio Municipal, se presenta como una atractiva promoción residencial que combina tradición y modernidad. El proyecto destaca por su diseño innovador, la cuidada distribución de los espacios y la excelente calidad de los materiales, ofreciendo un hogar cómodo, funcional y elegante.

En la planta baja se desarrolla la zona de día, compuesta por una acogedora sala de estar, comedor y una cocina totalmente equipada con electrodomésticos de alta gama. En esta misma planta se dispone además de una habitación y un baño completo. Desde la zona principal se accede a una magnífica terraza exterior con piscina, un espacio ideal para el descanso y la vida al aire libre, que aporta luminosidad y una agradable conexión entre interior y exterior.

La planta primera alberga la zona de descanso, formada por un dormitorio doble con baño en suite, dos dormitorios dobles adicionales y un baño completo. Todas las habitaciones cuentan con armarios empotrados, optimizando el espacio y garantizando una solución práctica y estética para el almacenamiento.

En la planta sótano se ubican la lavandería y la sala de máquinas de la piscina, proporcionando una organización eficiente de las instalaciones y servicios de la vivienda.

Para garantizar el máximo confort durante todo el año, la vivienda dispone de calefacción por suelo radiante en todas las estancias. En conjunto, esta propiedad representa una excelente oportunidad para quienes buscan una vivienda de diseño, altas prestaciones y una ubicación privilegiada en el centro de Porreres.









Ubicación: Porreres, situado en el corazón del sureste de Mallorca, destaca por su carácter auténtico, su entorno rural y su ambiente tranquilo. Rodeado de campos de cultivo, viñedos y paisajes abiertos, el pueblo conserva la esencia tradicional mallorquina, ofreciendo un estilo de vida relajado y en contacto con la naturaleza durante todo el año.

A pocos minutos en coche se encuentran localidades y enclaves de interés como Felanitx, Campos o Montuïri, así como algunas de las playas más apreciadas del sur de la isla, entre ellas Es Trenc, Sa Ràpita o Ses Covetes, que completan una oferta natural y paisajística muy atractiva. El municipio cuenta con restaurantes, cafés y pequeños comercios, manteniendo un ambiente cercano, familiar y genuino.

Su buena conexión con Palma permite acceder fácilmente a una amplia oferta de servicios, cultura y ocio, situándose la capital a aproximadamente 35 minutos en coche. El aeropuerto de Palma se encuentra a unos 30 minutos, mientras que el campo de golf Vall d'Or Golf está a unos 25 minutos. En conjunto, Porreres combina tradición, tranquilidad y calidad de vida en una ubicación estratégica del interior de Mallorca, ideal para quienes buscan autenticidad sin renunciar a la cercanía de la costa y de los principales servicios.

THE
RE/MAX
COLLECTION
Exclusive

Ficha Técnica

— Estado	Obra nueva
— Año de construcción	2026
— Superficie del Terreno	170 m ²
— Superficie Construida	219 m ²
— N° de dormitorios	4
— N° de baños	3
— Aseo para invitados	1
— Piscina	
— Terraza	
— Garaje	

- Calefacción central
- Suelo radiante
- Aire acondicionado por conductos
- Bomba de calor
- Electrodomésticos Simens
- Iluminación Led
- Sistema eléctrico Jung
- Vinoteca Simens
- Lavandería
- Orientación Sureste



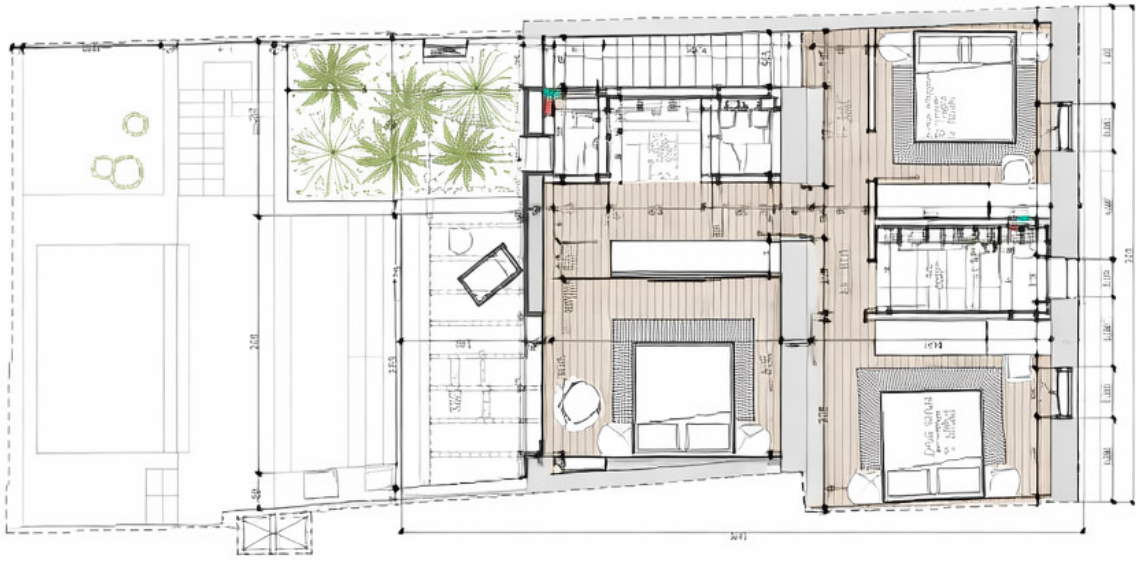
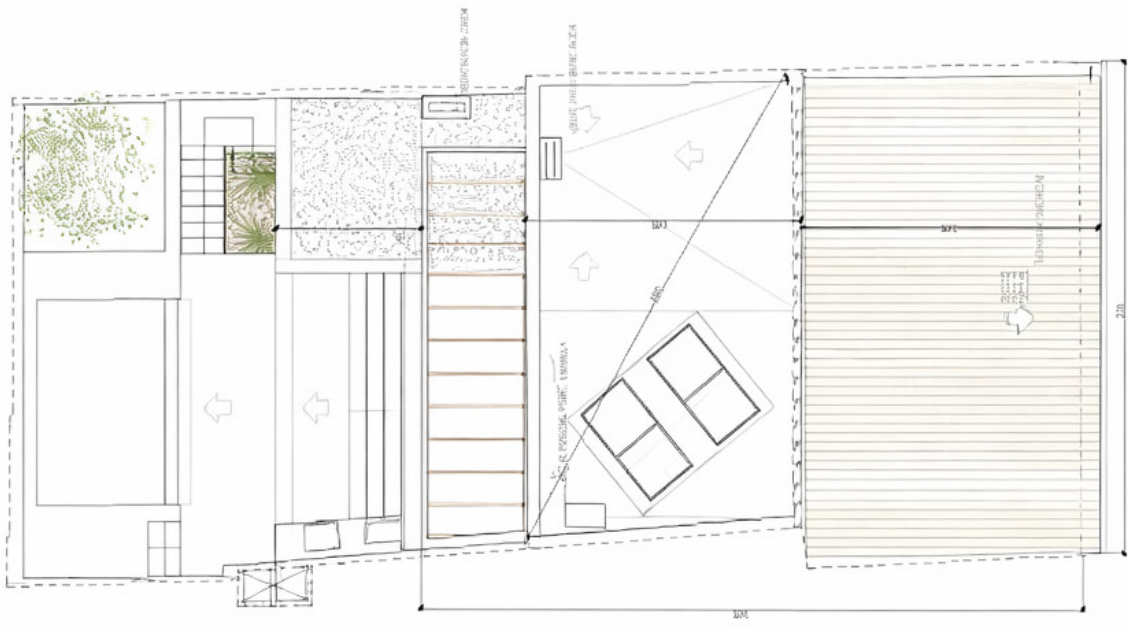
Aeropuerto: 30 min

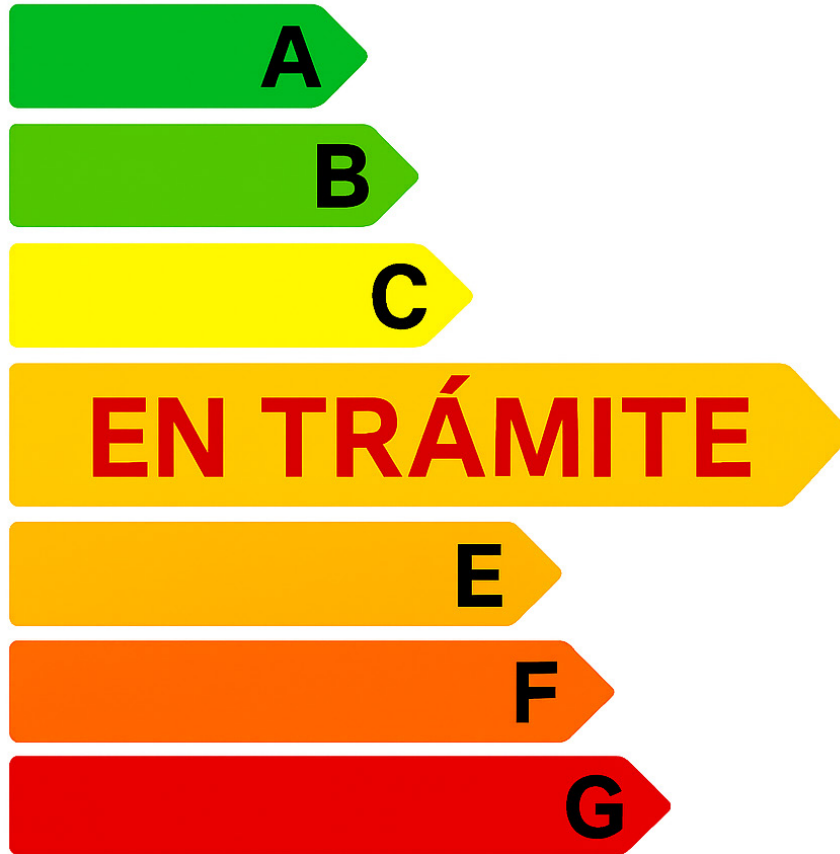


Golf (Son Anten): 25 min



Playas: 20 min





THE
RE/MAX
COLLECTION
Exclusive



The Exclusive Collection

Batle Andreu Burguera Mut 3
07640 Ses Salines, Mallorca
+34 660 990 707
dani.gonzalez@remax.es

Aviso legal y Protección de Datos

El contenido de esta presentación, incluidos textos, imágenes, planos, logotipos y cualquier otro material, es propiedad exclusiva de "Remax Exclusive Collection" y está protegido por las leyes de propiedad intelectual e industrial. Su reproducción, distribución o comunicación total o parcial, en cualquier formato o medio, queda estrictamente prohibida sin la autorización expresa y por escrito del titular.

Los datos, precios, planos y descripciones contenidos en este documento son meramente informativos y no constituyen un compromiso contractual, pudiendo ser modificados por la propiedad o la promotora.

De conformidad con el Reglamento (UE) 2016/679 (RGPD) y la Ley Orgánica 3/2018 de Protección de Datos Personales y garantía de los derechos digitales (LOPDGDD), se informa de que los datos personales facilitados en el marco de esta presentación serán tratados de forma confidencial, con la finalidad de atender consultas o gestionar solicitudes de información comercial.

Los interesados pueden ejercer sus derechos de acceso, rectificación, supresión, oposición y demás derechos reconocidos por la ley dirigiéndose a juan.bonet@remax.es.

La información contenida en este documento es confidencial y se facilita exclusivamente al destinatario con fines informativos y profesionales. Cualquier difusión o uso no autorizado queda estrictamente prohibido.